



**İnci Kefali (*Chalcalburnus tarichi* Pallas, 1811)  
Popülasyonlarının  
Genetik Yapısının Mitokondriyal DNA-RFLP  
Analiz Yöntemiyle Belirlenmesi**

**Proje Destek Programı : TAGEM/ HAYSÜD 2010 / 06 / 05 /01**  
**Proje Başlangıç/Bitiş Tarihi : 01.01.2010 - 31.12.2012**  
**Proje Yürütücü Kurum/Kuruluş : Su Ürünleri Merkez Araştırma Enstitüsü**

İnci kefali ülkemize has endemik bir türdür. Van gölünün sodalı su şartlarına adapte olmuş tek türdür. Ayrıca anadrom bir tür olan inci kefalinin üremek için akarsulara girişi ve yoğun göçü ilgi çekici manzaralar oluşturmaktadır. Bununla birlikte ülkemiz içsu balıkları üretiminin 1/3'ünü oluşturmaktadır.

Yürütülen projede kapalı bir havza olan Van Gölü havzasındaki inci kefali popülasyonları arasındaki genetik farklılıkları belirlenecektir. Bu amaçla üreme göçü esnasında ve sonrasında akarsulardan örneklemeler yapılmıştır. Yapılacak genetik analiz sonucunda anadrom ve yerleşik

ekotipler ve filoğrafik yapılanma belirlenerek popülasyonların genetik karakteristikleri ortaya çıkarılacaktır.

Bu çalışma ile yoğun av baskısı altında olan bu türde etkin balıkçılık yönetimi kararlarının oluşturulmasına ve türün koruma stratejilerinin geliştirilmesine katkı sağlanması amaçlanmıştır. Ayrıca bu türde kullanılmamış genetik belirteçlerin kullanılması ile çalışılan gen bölge sayısını artırılarak yurt içi ve yurt dışı çalışmalarla karşılaştırma yapma şansı elde edilecektir. Oluşturulacak Ulusal ve Havza bazlı genetik çalışmalar için pilot bir uygulama modeli oluşturacaktır.

### Örnekleme Çalışmaları:

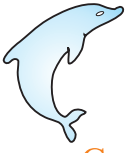




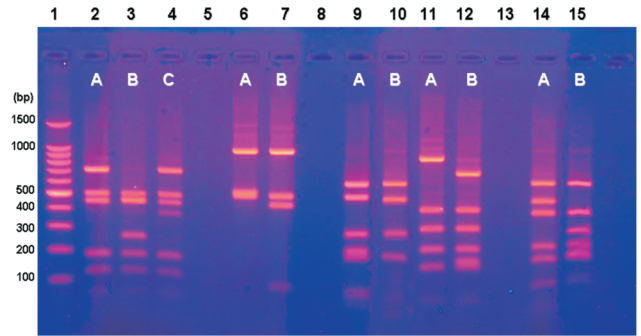


- Göç dönemi (Haziran) Göl çevresinde Bitlis-Van illerinin kapsayan 7 akaru ve 3(2 si tatlısu gölü) gölden elli şer adet balık örneklenmiştir.
- Yoğun balık geçilerinin olduğu göç döneminde kepçe ile örnekleme
- Göç sonrası 7 akarsuyun 4 tanesinden örnekleme yapılmış 3 istasyonda kalan bireylere rastlanmamıştır.
- Alınan örnekler genetik analizler için SUMAE de muhafaza edilmektedir.



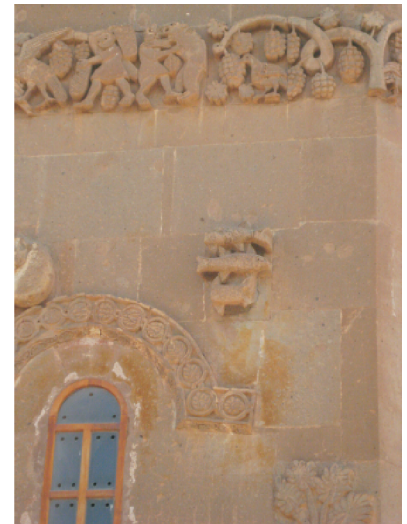


## Genetik Çalışmalar



- İlk grup örneklerden (600 adet) DNA eldesi yapılmıştır
- Çalışılacak gen bölgelerinin PZR optimizasyonları devam etmektedir
- Elde edilen bazı PZR ürünlerinde RFLP analizi denemeleri yapılmaktadır.

“İnci Kefali bölge halkı için kültürel ve tarihsel bir mirastır. Şehrin birçok yerinde balık ile ilgili resim heykel vb. objelere yer verilmiştir. Bunun yanında şehrin tarihsel dokusu içerisinde de geçmişten günümüze yer almıştır. Tüm bu değerlendirmeler neticesinde proje hedefimiz bu türün bilinmeyen diğer özelliklerinin de ortaya konularak gelecek nesillere aktarılmasının sağlanmasına yardımcı olmaktır.”



Web : [www.sumae.gov.tr](http://www.sumae.gov.tr)

Adres : Vali Adil Yazar Cad., 14 Kaşüstü, Yomra 61250 – TRABZON

Tel : 0. 462. 341 10 53-56 Faks : 0. 462. 341 11 52

E posta: [info@sumae.gov.tr](mailto:info@sumae.gov.tr)